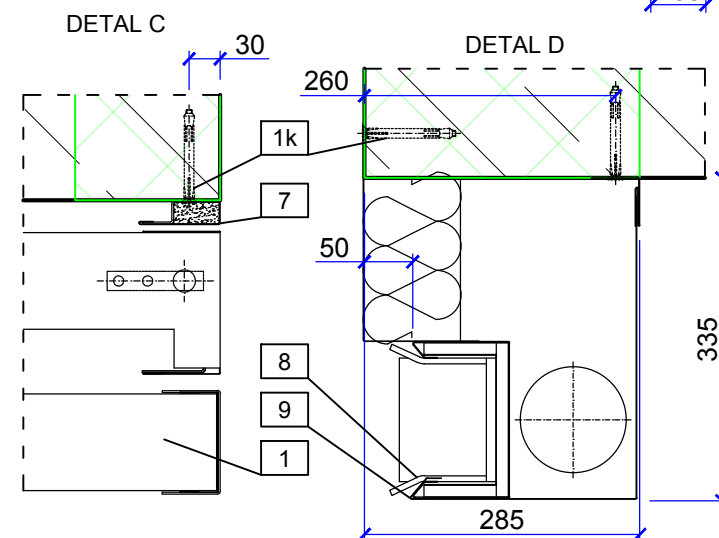


Tabela 1. Dobór balastu: Marc-Pt2 EI120 bez drzwi



Niniejsza dokumentacja jest własnością firmy Małkowski-Martech S.A. i objęta prawami autorskimi.
Rysunki mają charakter poglądowy.
Zastrzegamy sobie prawo do wprowadzenia zmian konstrukcyjnych i materiałowych w ofertowanych produktach

- warunki wbudowania, wymagane miejsce
- punkty montażowe, obciążenia
- wymagane otwory rewizyjne


1.	SKRZYDŁO BRAMY	- wykończenie RAL 9002
2.	UCHWYT MUSZLOWY	- stal ocynkowana
3.	ROLKA PROWADZĄCA	- mocowana do posadzki przy krawędzi otworu
4.	OŚŁONA TORU JEZDNEGO	- grubość blachy 0,6mm wykończenie RAL 9002
5.	PŁYTA OGNIOCHRONNA	
6.	TOR JEZDNY	- blacha ocynkowana
7.	PRZYMYSK NAŚCIENNY BRAMY	- stal ocynkowana 2mm
8.	KIESZEŃ WJAZDOWA	- stal ocynkowana 2mm
9.	OŚŁONA KIESZENI WJAZDOWEJ	- wykończenie RAL 9002
10.	BALAST	- przeciwcieżar
11.	TRZYMACZ ELEKTROMAGNETYCZNY	

- 1o. CENTRALA SYGNALIZACJI POŻARU - CSP MM. 230 VAC - 1,0 A
- 2o. PRZYCISK TECHNICZNY
- 3o. WEWNĘTRZNA CZUJKA -typ zgodnie z zamówieniem
- 4o. SYGNALIZATOR -typ zgodnie z zamówieniem
- 5o. ZASILANIE CENTRALI - 1x 230 VAC, przewód zwykły 3x1,5mm²
-doprowadzenie po stronie Zamawiającego
- 6o. REGULATOR PRĘDKOŚCI ZAMYKANIA. Opcjonalnie
w zależności od wielkości bramy

2k. KOTWA OŚCIEŻNICOWA - 10x72 Koelner lub tożsama

- 200mm dla żelbetu
- 240mm dla ściany murowanej

- proporcje na rysunku nie odzwierciedlają rzeczywistych proporcji.
- wyspecjalizowane elementy kotwiące (poz. 1k i 2k) są właściwe dla bramy do ścian żelbetonowych; w przypadku innego podłoża należy dobrać równoważne dla niego elementy kotwiące.
- wartości obciążeń charakterystycznych (q , Q)
- lokalizacja czujek jest przykładowa; prawidłowe rozmieszczenie czujek powinno wynikać ze scenariusza pożarowego



Małkowski - Martech S.A.
Konarskie, ul. Kórnicka 4,
62-035 Kórnik

ki	zatwierdził: mgr inż. Ilona Ciok
----	-------------------------------------

edycja:	01 19
---------	-------

Warunki zabudowy Pt2
Przeciwpożarowa brama przesuwna 2-skrzydłowa
klasa odporności ogniowej: EI120
identyfikacja producenta: **Pt120-L-N-1Ba-B-Ta**